

## Lauftrad

Stufenzahl	Lauf radtyp	Lauf radkonstruktion
1	Mehrkanalrad	Geschlossen

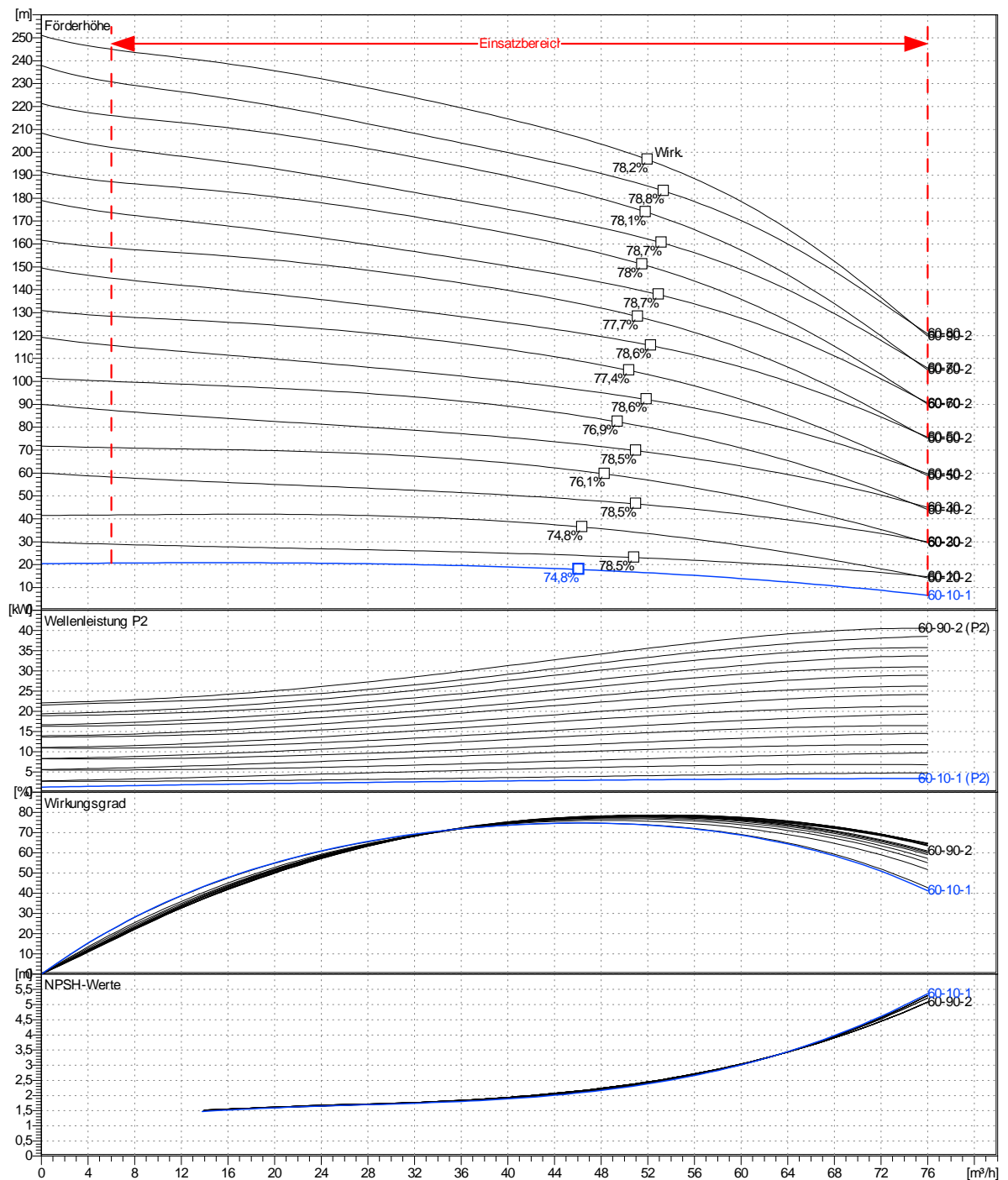
## Betriebsdaten

Drehzahl	U/min	Frequenz	Hz	Förderstrom	m³/h	Förderhöhe	m	Saugstutzen	Druckstutzen
2850		50 Hz						DN 100	DN 100

Leistungsdaten bezogen auf: Wasser, rein

Fördergut Temper- 15

998,3 kg/m<sup>3</sup>



Projekt	Projektnummer	Erstellt durch	Erstellt am 26.05.2020	Seite
---------	---------------	----------------	---------------------------	-------