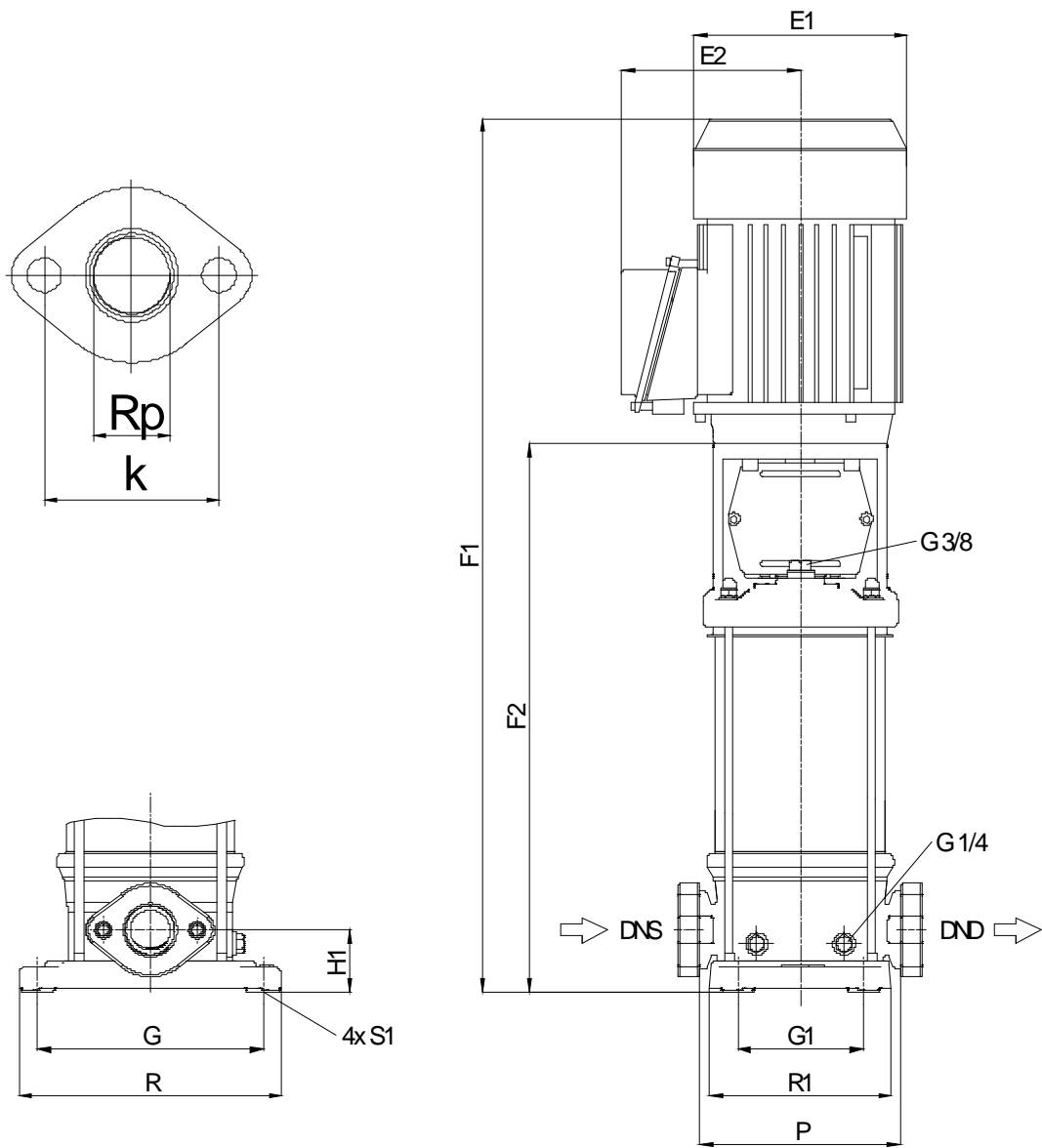


IN-VB



Abmessungen in mm

DND	1 1/4"	k	100
DNS	1 1/4"		
E1	199		
E2	150		
F1	838		
F2	521		
G	180		
G1	100		
H1	50		
P	160		
R	210		
R1	145		
S1	13		

Projekt	Projektnummer	Erstellt durch	Erstellt am 05.12.2018	Seite
---------	---------------	----------------	---------------------------	-------