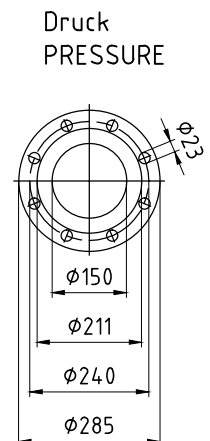
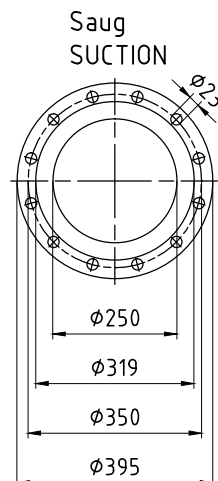


Flansch nach EN 1092-2 (PN 10)
FLANGE ACC. TO EN 1092-2 (PN 10)


Flansch nach EN 1092-2 (PN 16)
FLANGE ACC. TO EN 1092-2 (PN 16)



Motor

Baugröße: 225M

Leistung: 45 kW

				Toleranzen DIN ISO 2768-m-K		Maßstab 1:10 (DIN A 3)		Position		Gewicht	
				Oberfläche $\sqrt{x} = \sqrt{125} \cdot \sqrt{y} = \sqrt{32} \cdot \sqrt{z} = \sqrt{88}$		Werkstoff Modell Nr.					
					Datum	Name		Maßzeichnung / DIMENSION DRAWING BADU-Block 150/315			
				Bearb.	16.11.2007	tkraus					
				Gepr.							
				Norm							
				 VERKAUFSGESELLSCHAFT Kurt Speck GmbH & Co. 91370 Neurenchen am Sand		Zchnng. Nr.				Blatt	
						VD61.25.001				Bl	
Zust.	Änderungen	Datum	Name	Dateiname: T:\zeichnungen\badu\150\315\VD61.25.001.dwg		Ers. f.		Ers. d.			