

SPECK 

2021

泳池技术和解决方案



最新产品

使用全新电机，应用于大型泳池， BADU GREEN系列高效循环水泵。



BADU® Eco Flex

应用领域

泳池循环，可安装在水平面以上或以下最大3米。

规格

一体化设计的水泵带预过滤器。

波纹管式机械密封组件安装在塑料叶轮轮毂。

电机轴即泵轴不与液体接触。

过滤器容量 约6升

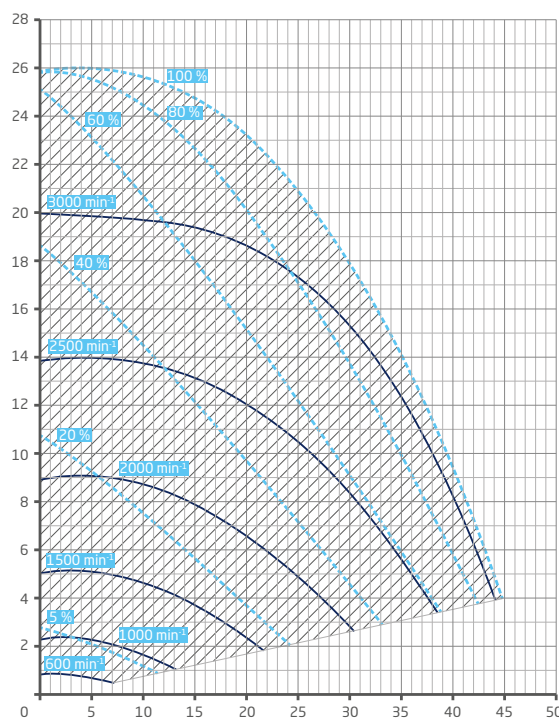
滤网网孔 约3.0 x 2.8 mm

特点

- 类似于„Eco VS“
- 操作简单
- 可设定转速，按百分比设定性能
- 使用高效的永磁电机
- 可外接控制装置，0-10 V和4-20 mA
- RS 485接口

性能

关于详细产品信息和尺寸请咨询或登录官网speckpumps.com.cn



扬程 H (m) / 流量 Q (m³/h) >



已申请

自动反冲洗控制阀， 操作简单



BADU[®] OmniTronic - 升级



应用领域

过滤设备要根据泳池大小和工作负荷定期反冲洗。
BADU OmniTronic自动反冲洗控制阀，
相比手动控制阀更可靠和快速。

工作原理

反冲洗和过滤时间可以按照设置，自动开启。

特点

- BADU OmniTronic可以配合其他装置一起使用。
- 有15毫米的导轨

可选组件

- 可直接由接触器连接单相电泵，如BADU Prime 7到20系列。
- 也可直接由接触器连接三相电泵，如BADU Prime 7到25系列。
- 可插入电路板，用于带溢水槽的泳池控制溢流出来的水。

水位控制 带水位电极感应器



BADU® BNR 400

应用领域

泳池水位监测，包括安全和水位监测。
多种语言可供选择。

规格

- 电子控制器，使用先进端子连接
- 固定导轨
- 水位电极感应器
- 电磁阀Rp½，可选购

技术数据

额定电压 1~ 230 V, 50/60 Hz
 继电器 控制功率 4,0 A bei 1~ 230 V
 电线 2 x 1,5 mm²
 感应器电压 约12 V

规格

- BADU BNR 400带感应器和7.5米电线，带或不带电磁阀。
- BADU BNR 400带感应器和25米电线，带或不带电磁阀。
- BADU BNR 400不带感应器和电磁阀。

配件

- 传导感应器7.5米到25米
- 一个电磁阀Rp ½

配件

关于详细产品信息和尺寸请访问或登录官网speckpumps.com.cn



< 传导感应器

一个电磁阀 Rp ½ >



高性能水泵带预过滤器，适用于大型泳池和水景



Normblock Multi FA



应用领域

公共泳池的水循环、过滤、冲洗以及水景系统的运转。还有造船业、工业，如冷水机组、供水和灌溉等。Normblock Multi S FA型号可用于高盐度的水，如温泉或海水养殖等。

规格

采用一体化设计的非自吸式单级蜗壳式泵，带卧式预过滤器，性能和设计尺寸符合NF E 44-112 和DIN EN 733标准 (替代DIN 24255标准)。

最大流量为450m³/h，泵、预过滤器和可更换的标准电机采用法兰连接，组成一个整体。

过滤器信息

Normblock Multi FA 100/250	约100升
Normblock Multi FA 125/250	约100升
滤网网孔直径	约5,1 x 6,1毫米

特点

- 电机 > 保持最优工作点、直接安装、低噪音运转、表面冷却且可更换的DIN-IEC三相标准电机。
- 电机插入轴 > 保障无须拆卸泵包括机械密封的情况下，即可更换电机。

细节

关于详细产品信息和尺寸请访问或登录官网speckpumps.com.cn

卧式预过滤器



全自动空转保护 自动排气



BADU® VTLS

应用领域

可安装在Normblock、BADU Block和工程塑料BADU Multi系列泵上，用于自动排气。

规格

- 电子控制设备带先进的端子连接。
- 通过电子球阀自动排气。

特点

- 无需手动排气
- 连接水泵控制设备，来控制 and 检测自动排气。当泵中的空气逐渐变多，自动排气装置会打开排气阀。
- 通过传感器和控制开关盒来控制

Schaltfunktionen

- 排气和防止空转，也可设置较短的排气间隔时间，比如可以设置为一天一次或一周一次。
- 可手动快速排气

应用

关于详细产品信息和尺寸请咨询或登录官网speckpumps.com.cn



水产养殖



坚固耐用的螺桨泵，占用空间少， 安装在干燥环境下，耐腐蚀、材料坚固。



BADU® Powerstar

应用领域

水产养殖中的水循环和处理，适合流量大和扬程低的要求。
可用于圆形或长条形池。
适用于蛋白分离器，淡水和海水。

规格

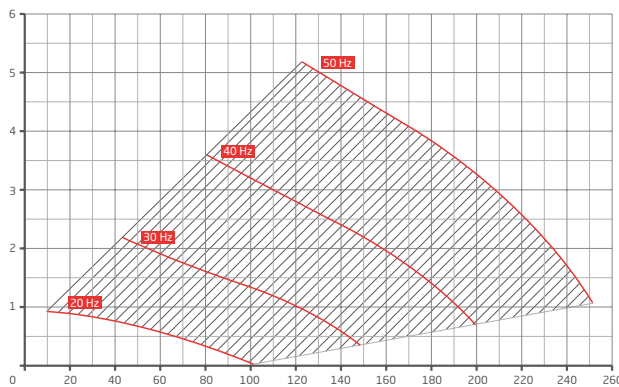
BADU Powerstar是单级非自吸螺桨泵，带轴向叶轮，可以立式或卧式放置安装。
波纹管式机械密封组件安装在塑料叶轮轮毂。
电机轴即泵轴不与液体接触。
最大流量为250 m³/h。

特点

- 电机 > 直接安装、低噪音运转、表面冷却的电机，拥有免维护、永久润滑的深沟球轴承。
- 法兰 > 与EN 1092-2 PN 16和ASME兼容。
- 结构尺寸 > DND 150/DNS 150。

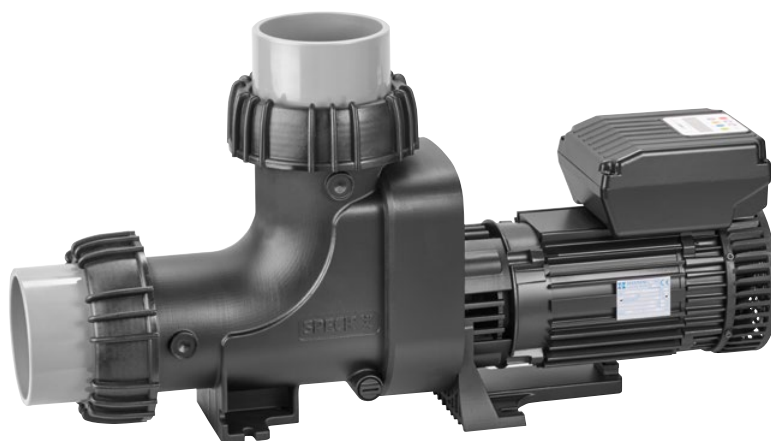
性能

关于详细产品信息和尺寸请咨询或登录官网speckpumps.com.cn



扬程 H (m) / 流量 Q (m³/h) >

创新螺桨泵可用于水产养殖， 耐腐蚀、高效、可调控。



BADU[®] Novastar



应用领域

水产养殖、池塘和溪流的水循环和处理。适合水量大和扬程低的需求。

可用于养殖的水交换，为增氧、蛋白分离或脱气提供水动力。
适用于淡水和海水。

规格

BADU Novastar是单级非自吸螺桨泵，带轴向叶轮，可以立式或卧式放置安装。

波纹管式机械密封组件安装在塑料叶轮轮毂。

电机轴即泵轴不与液体接触。

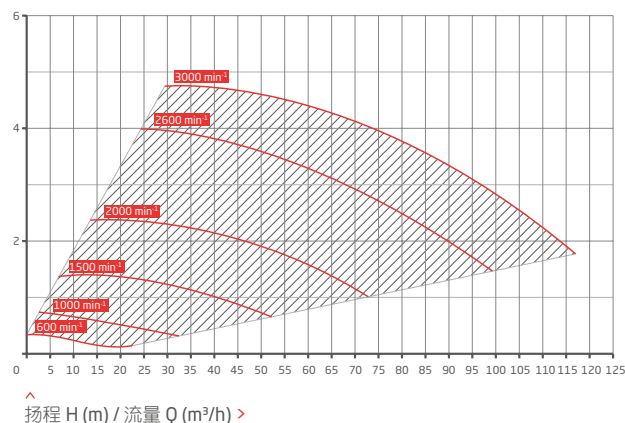
最大流量为115 m³/h。

特点

- 电机 > 直接安装、低噪音运转、表面冷却的电机，拥有免维护、永久润滑的深沟球轴承。
- 可设定转速，最大转速3000转每分钟。

性能

关于详细产品信息和尺寸请咨询或登录官网speckpumps.com.cn



可调节转速，适用于水循环系统。 盐水优化、耐腐蚀、坚固耐用。



BADU® Variostar

应用领域

用于水处理和循环系统，基于离心泵技术，比螺泵泵有更高扬程。还可用于生物过滤的反冲洗，淡水和海水。

规格

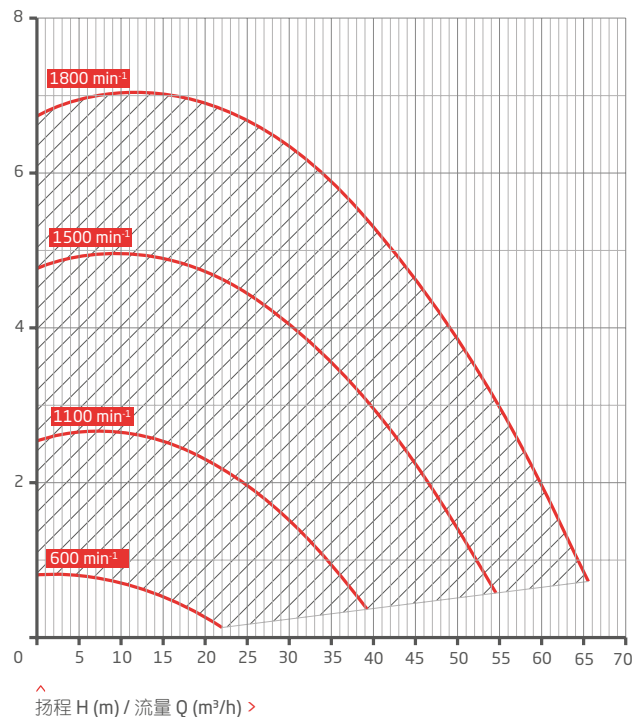
采用一体化设计的单级非自吸泵。
波纹管式机械密封组件安装在塑料叶轮轮毂。
电机轴即泵轴，不与液体接触。
最大流量为66 m³/h。

特点

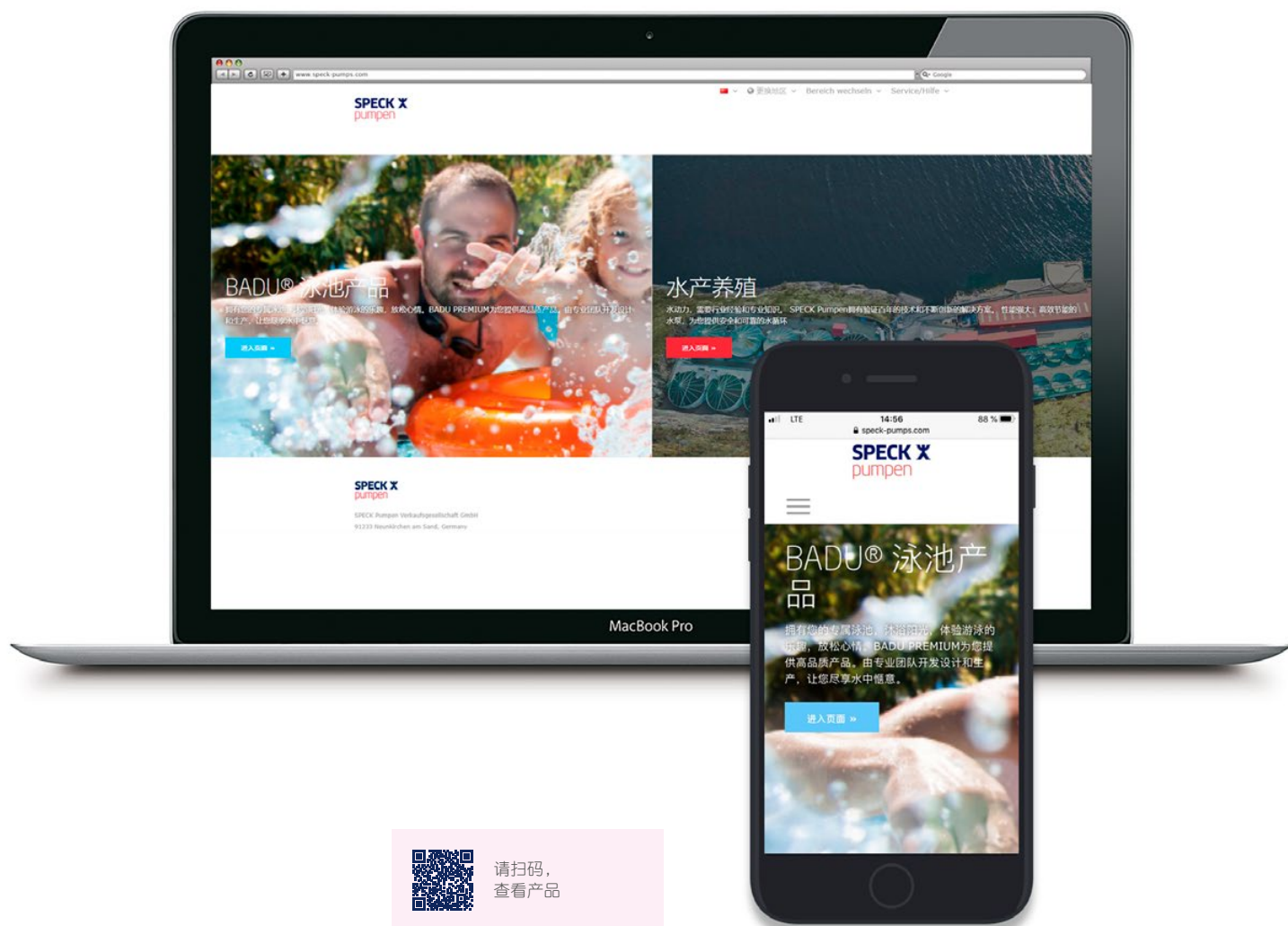
- 电机 > 直接安装、低噪音运转、表面冷却的电机，拥有免维护、永久润滑的深沟球轴承。
- 可设定转速，最大转速1800转每分钟。

性能

关于详细产品信息和尺寸请询问或登录官网 speckpumps.com.cn



SPECK X



了解司倍克，
网页版和手机版

speckpumps.com.cn

SPECK X



版权属于出版方所有，未经出版方授权不得复制发布或发表。保留技术修改和错误变更的权利。版权所有归司倍克泵业销售有限责任公司。

SPECK X pumpen

SPECK Pumpen Verkaufsgesellschaft GmbH
司倍克泵业销售有限责任公司
91233 Neunkirchen am Sand, Germany

电话 +49 9123 949-0
传真 +49 9123 949-260

info@speck-pumps.com

speckpumps.com.cn

请扫码，
关注我们的微信
公众号

