

# SPECK X pumpen

Pumpen-Technologien und -Lösungen ...  
Pump technologies and solutions ...



produktübersicht  
product overview

# speck pumpen

# technik erleben

# experience

# technology

Flüssigkeiten sicher bewegen.

Was so einfach klingt, steht und fällt mit Erfahrung und Know-how.

SPECK Pumpen hat Technologien und Lösungen, die überzeugen:

Leistungsstarke und effiziente Pumpen für den sicheren und dauerhaften Einsatz.

Mit der Qualität und Zuverlässigkeit eines inhabergeführten Unternehmens.

SPECK Pumpen. Mit weniger sollten Sie nicht zufrieden sein ...

Move liquids safely.

What sounds so easy depends crucially on experience and know-how.

SPECK Pumpen has convincing technologies and solutions:

Powerful and efficient pumps for safe and durable use

with the quality and reliability of an owner-managed company.

SPECK Pumpen - don't settle for less ...

Ausführliche Informationen zu unseren Produkten finden Sie unter [speck-pumps.com](http://speck-pumps.com)  
oder nehmen Sie einfach Kontakt mit unserem SPECK Pumpen Team auf.

Detailed information regarding our products can be found at [speck-pumps.com](http://speck-pumps.com).  
Alternatively you can contact our SPECK Pumpen team.

Der Kraft des Wassers gehört unsere ganze Leidenschaft.

Seit über 100 Jahren. Aus der Begeisterung entstehen

Pumpen-Technologien und -Lösungen, die erfolgreich sind.

Mit SPECK erhalten Sie Markenqualität mit allem, was dazugehört:

Innovationskraft, Beständigkeit und Zuverlässigkeit.

Ein Leben lang.



### **QUALITÄT**

Wir wissen, worauf es bei der Auswahl der perfekten Pumpentechnik ankommt: Auf eine lange Lebensdauer jedes einzelnen Bauteils. Wir als Markenhersteller garantieren einen zuverlässigen Betrieb.

### **INNOVATION**

Neben der Langlebigkeit sind noch andere wirtschaftliche Faktoren entscheidend. Deshalb arbeitet unser Entwicklerteam täglich daran, innovative Materialien und effiziente Techniken für Sie weiter zu optimieren.

### **FLEXIBILITÄT**

Fast jede Pumpenanlage hat spezielle Anforderungen und wird individuell für Sie konfiguriert. Sie brauchen dazu Pumpen mit größtmöglicher Flexibilität. Wir bieten Ihnen Produkte, die sich perfekt in bestehende und neu konzipierte Anlagen implementieren lassen.

### **SERVICE**

Entscheiden Sie sich für einen Hersteller, der Sie langfristig betreut. Wir sind seit Jahren Partner unserer Kunden und für unseren schnellen, exzellenten Service bekannt. Unsere Techniker vor Ort sind immer da, wenn Sie sie brauchen.

We are very passionate about the power of water and have been for over 100 years. The result of this enthusiasm is successful pump technologies and solutions.



With SPECK you get the brand quality and everything that goes with it: lifelong innovation, consistency and reliability.



### QUALITY

We know what is important when selecting perfect pump technology: the long service life of each component. As brand manufacturers, we guarantee reliable operation.

### INNOVATION

As well as longevity, other economic factors are also crucial. Therefore our development team works daily to further optimise innovative materials and efficient technology for you.

### FLEXIBILITY

Nearly every pump has special requirements and is designed individually for you. Therefore our pumps have to have the greatest possible flexibility. We offer products that can be perfectly implemented in existing and newly designed units.

### SERVICE

Choose a manufacturer who is there for you in the long term. For years we have been partners with our customers and are well known for our fast, excellent service. Our technicians are always there for you on site when you need them.

# Produktübersicht Industrietechnik Product overview industrial technology



**Kreiselpumpen Grauguss**  
Cast iron centrifugal pumps

**Normblock**  
Fördermenge/Flow rate  
max.: 600 m<sup>3</sup>/h  
Förderhöhe/Total dynamic head  
max.: 100 m



**Kreiselpumpen Kunststoff**  
Plastic centrifugal pumps

**Normblock Multi**  
Fördermenge/Flow rate  
max.: 250 m<sup>3</sup>/h  
Förderhöhe/Total dynamic head  
max.: 24 m



**Prozess-Abwasserpumpen**  
Sewage water pumps

**AWP**  
Fördermenge/Flow rate  
max.: 480 m<sup>3</sup>/h  
Förderhöhe/Total dynamic head  
max.: 90 m



**Vertikale mehrstufige Kreiselpumpen**  
Vertical multistage centrifugal pumps

**IN-VB**  
Fördermenge/Flow rate  
max.: 160 m<sup>3</sup>/h  
Förderhöhe/Total dynamic head  
max.: 250 m



**Horizontale Kreiselpumpen**  
Horizontal centrifugal pumps

**VGX/2 VGX, MTX**  
Fördermenge/Flow rate  
max.: 27 m<sup>3</sup>/h  
Förderhöhe/Total dynamic head  
max.: 105 m



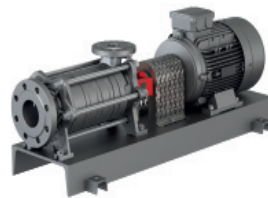
**Kunststoff-Kreiselpumpen**  
Plastic centrifugal pumps

**BCM Profi**  
Fördermenge/Flow rate  
max.: 51 m<sup>3</sup>/h  
Förderhöhe/Total dynamic head  
max.: 18,5 m



**Seitenkanalpumpen**  
Side channel pumps

**SK**  
Fördermenge/Flow rate  
max.: 35 m<sup>3</sup>/h  
Förderhöhe/Total dynamic head  
max.: 400 m



**Seitenkanalpumpen m. NPSH-Vorstufe**  
Side channel pumps with NPSH suction stage

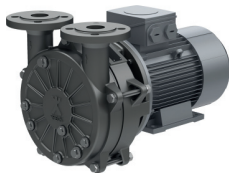
**ASK**  
Fördermenge/Flow rate  
max.: 35 m<sup>3</sup>/h  
Förderhöhe/Total dynamic head  
max.: 400 m



**Kesselspeisepumpen**  
Boiler feed pumps

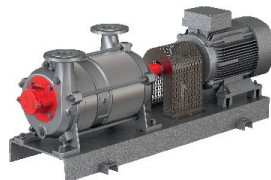
**ES**  
Fördermenge/Flow rate  
max.: 110 m<sup>3</sup>/h  
Förderhöhe/Total dynamic head  
max.: 600 m

# Produktübersicht Industrietechnik Product overview industrial technology



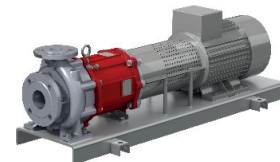
**Vakuumblockpumpen**  
Vacuum pumps in monoblock design

**V/VG/VN**  
Saugvermögen/Suction capacity  
max.: 370 m<sup>3</sup>/h  
Ansaugdruck/Inlet pressure  
min.: 33 mbar



**Vakuumpumpen, Grundplattenversion**  
Vacuum pumps, base plate version

**VH/VHC**  
Saugvermögen/Suction capacity  
max.: 1600 m<sup>3</sup>/h  
Ansaugdruck/Inlet pressure  
min.: 33 mbar



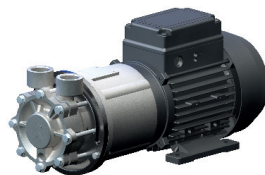
**Wärmeträgerpumpen**  
Heat transfer pumps

**TOE**  
Fördermenge/Flow rate  
max.: 550 m<sup>3</sup>/h  
Förderhöhe/Total dynamic head  
max.: 100 m



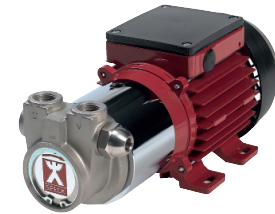
**Kleinkreiselpumpen m. Gleitringdichtung**  
Small centrifugal pumps with mechanical seals

**PY/Y/CY/NPY**  
Fördermenge/Flow rate  
max.: 12 m<sup>3</sup>/h  
Förderhöhe/Total dynamic head  
max.: 100 m



**Kleinkreiselpumpen m. Magnetkupplung**  
Small centrifugal pumps with magnetic coupling

**PY/Y/CY/NPY**  
Fördermenge/Flow rate  
max.: 12 m<sup>3</sup>/h  
Förderhöhe/Total dynamic head  
max.: 100 m



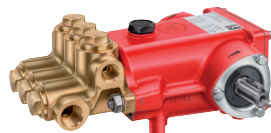
**Drehschieberpumpen**  
Rotary vane pumps

**DS**  
Fördermenge/Flow rate  
max.: 1 m<sup>3</sup>/h  
Förderhöhe/Total dynamic head  
max.: 140 m



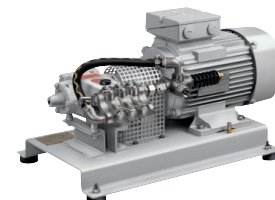
**Eintauchpumpen**  
Submersible pumps

**T/TM**  
Fördermenge/Flow rate  
max.: 12 m<sup>3</sup>/h  
Förderhöhe/Total dynamic head  
max.: 80 m



**Hochdruckpumpen**  
High pressure pumps

**P/NP**  
Fördermenge/Flow rate  
max.: 24 m<sup>3</sup>/h  
Förderhöhe/Total dynamic head  
max.: 12.000 m



**Hochdruck-Aggregate**  
High pressure units

**P/NP**  
Fördermenge/Flow rate  
max.: 24 m<sup>3</sup>/h  
Förderhöhe/Total dynamic head  
max.: 12.000 m

# Produktübersicht Haustechnik

## Product overview domestic technology



### Druckerhöhungs-Anlagen Booster units

#### Minicell/Aquacell

Fördermenge/Flow rate  
max.: 160 m<sup>3</sup>/h  
Förderhöhe/Total dynamic head  
max.: 250 m



### Druckerhöhungs-Anlage Booster units

#### Multicell II

Fördermenge/Flow rate  
max.: 960 m<sup>3</sup>/h  
Förderhöhe/Total dynamic head  
max.: 250 m



### Löschwasseranlagen Fire extinguishing systems

#### Feuerzell II

Fördermenge/Flow rate  
max.: 55 m<sup>3</sup>/h  
Förderhöhe/Total dynamic head  
max.: 150 m



### Vertikale mehrstufige Kreiselpumpen Vertical multistage centrifugal pumps

#### IN-VB

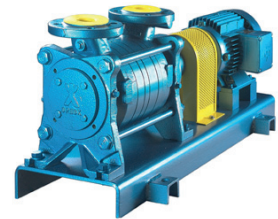
Fördermenge/Flow rate  
max.: 160 m<sup>3</sup>/h  
Förderhöhe/Total dynamic head  
max.: 250 m



### Horizontale Kreiselpumpen Horizontal centrifugal pumps

#### VGX/2 VGX, MTX

Fördermenge/Flow rate  
max.: 27 m<sup>3</sup>/h  
Förderhöhe/Total dynamic head  
max.: 105 m



### Seitenkanalpumpen Side channel pumps

#### SK

Fördermenge/Flow rate  
max.: 35 m<sup>3</sup>/h  
Förderhöhe/Total dynamic head  
max.: 400 m



### Unterwasserpumpen Borehole pumps

#### SUPS 3

Fördermenge/Flow rate  
max.: 7 m<sup>3</sup>/h  
Förderhöhe/Total dynamic head  
max.: 105 m



### Unterwasserpumpen Borehole pumps

#### SUPS 4

Fördermenge/Flow rate  
max.: 18 m<sup>3</sup>/h  
Förderhöhe/Total dynamic head  
max.: 415 m



### Unterwasserpumpen Borehole pumps

#### SUPS 6

Fördermenge/Flow rate  
max.: 80 m<sup>3</sup>/h  
Förderhöhe/Total dynamic head  
max.: 340 m

# Produktübersicht Haustechnik

## Product overview domestic technology



### Zisternpumpen Cistern pumps

**ZIS**  
Fördermenge/Flow rate  
max.: 4,8 m<sup>3</sup>/h  
Förderhöhe/Total dynamic head  
max.: 85 m



### Zisternpumpen Cistern pumps

**ZISMATIC**  
Fördermenge/Flow rate  
max.: 4 m<sup>3</sup>/h  
Förderhöhe/Total dynamic head  
max.: 63 m



### Gartenpumpen/Jetpumpen Garden pumps/jet pumps

**SG/SGM**  
Fördermenge/Flow rate  
max.: 4,0 m<sup>3</sup>/h  
Förderhöhe/Total dynamic head  
max.: 50 m



### Kolbenpumpen/Hauswasserwerke Piston pumps/domestic waterworks

**PM/BS**  
Fördermenge/Flow rate  
max.: 45 m<sup>3</sup>/h  
Förderhöhe/Total dynamic head  
max.: 400 m



### Tauchpumpen Kunststoff Plastic submersible pumps

**TOP**  
Fördermenge/Flow rate  
max.: 11 m<sup>3</sup>/h  
Förderhöhe/Total dynamic head  
max.: 11 m



### Tauchpumpen Edelstahl Stainless steel submersible pumps

**TOP 71-80**  
Fördermenge/Flow rate  
max.: 22 m<sup>3</sup>/h  
Förderhöhe/Total dynamic head  
max.: 19 m



### Tauchpumpen Edelstahl Stainless steel submersible pumps

**TOP 90-300**  
Fördermenge/Flow rate  
max.: 55 m<sup>3</sup>/h  
Förderhöhe/Total dynamic head  
max.: 21,5 m



### Heizungspumpen Heating pumps

**INOVA NH / ND**  
Fördermenge/Flow rate  
max.: 4 m<sup>3</sup>/h  
Förderhöhe/Total dynamic head  
max.: 6 m



### Zirkulationspumpen Process water pumps

**INOVA BN**  
Fördermenge/Flow rate  
max.: 0,4 m<sup>3</sup>/h  
Förderhöhe/Total dynamic head  
max.: 1,0 m



# Produktübersicht BADU Privat

## Product overview BADU private



### Selbstansaugende Umwälzpumpen Self-priming circulation pumps

Fördermenge/Flow rate  
max.: 110 m<sup>3</sup>/h  
Förderhöhe/Total dynamic head  
max.: 14 m



### Normalsaugende Attraktionspumpen Non-self-priming attraction pumps

Fördermenge/Flow rate  
max.: 85 m<sup>3</sup>/h  
Förderhöhe/Total dynamic head  
max.: 16 m



### Regelbare Umwälzpumpen Speed controlled circulation pumps

Fördermenge/Flow rate  
max.: 40 m<sup>3</sup>/h  
Förderhöhe/Total dynamic head  
max.: 19 m



### Einbau-Gegenstromanlagen Submerged counter swim units

Fördermenge der Pumpe/  
Pump flow rate  
max.: 85 m<sup>3</sup>/h



### Einhänge-Gegenstromanlagen Overhang counter swim units

Fördermenge der Pumpe/  
Pump flow rate  
max.: 75 m<sup>3</sup>/h



### Steuerungen Control units



### Rückspülmarmaturen automatisch Automatic backwash units



### Rückspülmarmaturen manuell Manual backwash units



### Absorber Solar panels

# Produktübersicht BADU Öffentlich

## Product overview BADU public



### Umwälzpumpen Kunststoff Plastic circulation pumps

Fördermenge/Flow rate  
max.: 250 m<sup>3</sup>/h  
Förderhöhe/Total dynamic head  
max.: 24 m



### Umwälzpumpen Guss Cast iron circulation pumps

Fördermenge/Flow rate  
max.: 600/750 m<sup>3</sup>/h  
Förderhöhe/Total dynamic head  
max.: 40/55 m



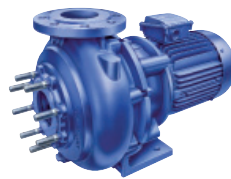
### Attraktionspumpen Kunststoff Plastic attraction pumps

Fördermenge/Flow rate  
max.: 250 m<sup>3</sup>/h  
Förderhöhe/Total dynamic head  
max.: 24 m



### Attraktionspumpen Guss Cast iron attraction pumps

Fördermenge/Flow rate  
max.: 740 m<sup>3</sup>/h  
Förderhöhe/Total dynamic head  
max.: 101 m



### Abwasserpumpen Sewage water pumps

Fördermenge/Flow rate  
max.: 480 m<sup>3</sup>/h  
Förderhöhe/Total dynamic head  
max.: 90 m



### Messwasser-Rückführanlagen Sample water return units

Fördermenge/Flow rate  
max.: 8 m<sup>3</sup>/h  
Förderhöhe/Total dynamic head  
max.: 9 m



### Messwasserpumpen Metering water pumps

Fördermenge/Flow rate  
max.: 7 m<sup>3</sup>/h  
Förderhöhe/Total dynamic head  
max.: 20 m



### Treibwasserpumpen Staged centrifugal pumps

Fördermenge/Flow rate  
max.: 160 m<sup>3</sup>/h  
Förderhöhe/Total dynamic head  
max.: 250 m



### Druckerhöhungs-Anlagen Booster units

Fördermenge/Flow rate  
max.: 960 m<sup>3</sup>/h  
Förderhöhe/Total dynamic head  
max.: 250 m

# STANDORTE LOCATIONS



---

## Deutschland/Germany

### **SACHSEN, THÜRINGEN, SACHSEN-ANHALT, SÜDBRANDENBURG**

SPECK Pumpen Niederlassung

Uranus 1 a  
09456 Annaberg-Buchholz  
Telefon 03733 6765393  
Telefax 03733 6799879  
annaberg@speck-pumps.com  
speck-pumps.com

### **NORDRHEIN-WESTFALEN, RHEINLAND-PFALZ NORD**

SPECK Pumpen Vertretung  
Klaus Schober

Volmerswerther Straße 86  
40221 Düsseldorf  
Telefon 0211 30200760  
Telefax 0211 30200769  
info@speck-schober.de  
speck-schober.de

### **SÜDBAYERN**

SPECK Pumpen Niederlassung

Lindberghstraße 7  
82178 Puchheim  
Telefon 089 6701008  
Telefax 089 6706071  
muenchen@speck-pumps.com  
speck-pumps.com

### **BERLIN, MECKLENBURG-VORPOMMERN, BRANDENBURG**

SPECK Pumpen Vertretung  
Rolf Sussujew

Hoppegartener Straße 70c  
15366 Hoppegarten  
Telefon 03342 422535  
Telefax 03342 422536  
info@paf-s.de  
speck-pumps.com

### **HESSEN, RHEINLAND-PFALZ SÜD, SAARLAND**

SPECK Pumpen Niederlassung

Philipp-Reis-Straße 5  
63110 Rodgau-Jügesheim  
Telefon 06106 285780  
Telefax 06106 2857829  
rodgau@speck-pumps.com  
speck-pumps.com

### **NORDBAYERN, OSTBAYERN**

SPECK Pumpen Niederlassung

Hauptstraße 3  
91233 Neunkirchen am Sand  
Telefon 09123 949235  
Telefax 09123 949245  
neunkirchen@speck-pumps.com  
speck-pumps.com

### **HAMBURG, SCHLESWIG-HOLSTEIN, BREMEN, NIEDERSACHSEN**

SPECK Pumpen Niederlassung

Farmsener Landstraße 2  
22359 Hamburg  
Telefon 040 61193250  
Telefax 040 61193249  
hamburg@speck-pumps.com  
speck-pumps.com

### **BADEN-WÜRTTEMBERG**

SPECK Pumpen Niederlassung

Ringstraße 134  
70839 Gerlingen  
Telefon 07156 436180  
Telefax 07156 4361818  
gerlingen@speck-pumps.com  
speck-pumps.com

# KONTAKT CONTACT



## Gerne für Sie da ...

### **VERTRIEB**

BADU Schwimmbadtechnik  
Telefon 09123 949-400  
Telefax 09123 949-206  
info@badu.de

Haustechnik  
Telefon 09123 949-500  
Telefax 09123 949-211  
vertrieb@speck-pumps.com

Industrietechnik  
Telefon 09123 949-600  
Telefax 09123 949-204  
vertrieb@speck-pumps.com

### **VERSAND**

Telefon 09123 949-900  
Telefax 09123 949-316  
versand@speck-pumps.com

### **KUNDENDIENST, REPARATUR- UND ERSATZTEIL-SERVICE**

Telefon 09123 949-700  
Telefax 09123 949-245  
service@speck-pumps.com

### **WERBUNG UND DOKUMENTATION**

Dokumentationen, Prospekte, Bildmaterial  
Telefon 09123 949-242  
Telefax 09123 949-284  
werbung@speck-pumps.com

## We're happy to help ...

### **SALES**

BADU swimming pool technology  
Phone +49 9123 949-400  
Fax +49 9123 949-206  
info@badu.de

Domestic technology  
Phone +49 9123 949-500  
Fax +49 9123 949-211  
vertrieb@speck-pumps.com

Industrial technology  
Phone +49 9123 949-600  
Fax +49 9123 949-204  
vertrieb@speck-pumps.com

### **DISPATCH**

Phone +49 9123 949-900  
Fax +49 9123 949-316  
versand@speck-pumps.com

### **CUSTOMER SERVICES, REPAIRS, AND SPARE PARTS SERVICES**

Phone +49 9123 949-700  
Fax +49 9123 949-245  
service@speck-pumps.com

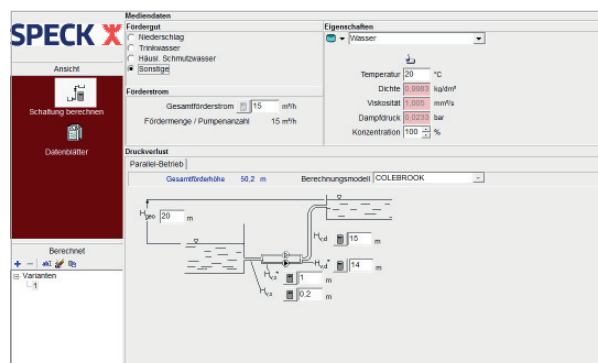
### **MARKETING AND DOCUMENTATION**

Documentation, brochures, image material  
Phone +49 9123 949-242  
Fax +49 9123 949-284  
Werbung@speck-pumps.com

Das Pumpen Auswahlprogramm für eine professionelle Projektplanung.



Mit dem SPECK SELECT Pumpen Auswahlprogramm können Sie komfortabel und einfach für jeden Anwendungsbereich die optimale Pumpe auswählen und konfigurieren. Ergänzend dazu finden Sie auf dieser CD auch die entsprechenden Produktbeschreibungen, Maßzeichnungen sowie Ausschreibungstexte zu den jeweiligen Pumpen.



SPECK SELECT inkl. Berechnungsprogramm ...

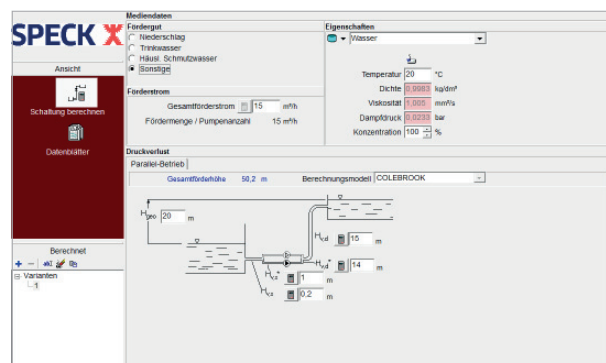
Fordern Sie noch heute die CD-ROM SPECK SELECT an.



The pump selection programme for professional project planning.

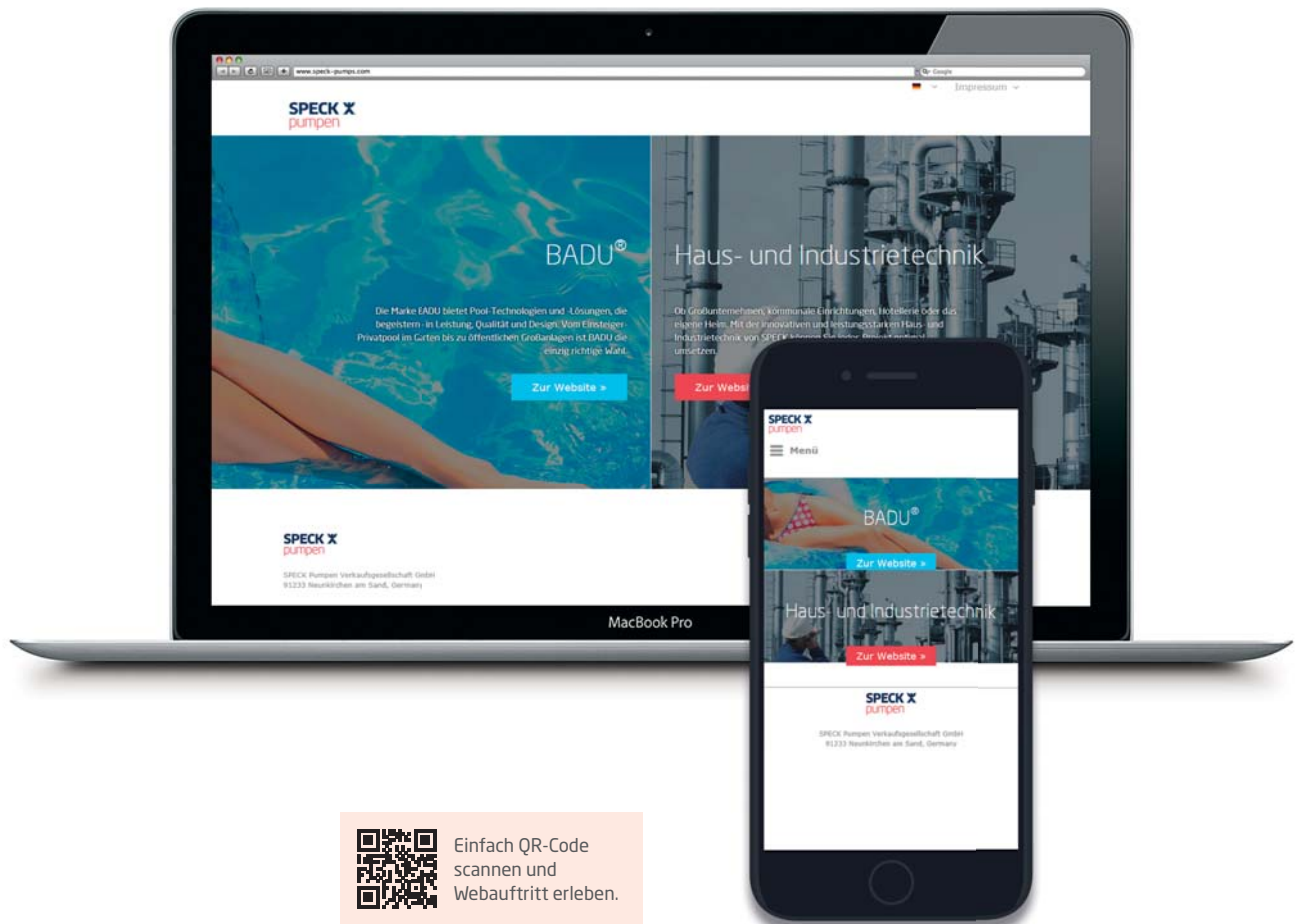


With the SPECK SELECT pump selection programme you can select and configure the optimal pump for every application comfortably and easily. Furthermore, on this CD you will find the corresponding product descriptions, dimensional drawings and tender specifications for each pump.



SPECK SELECT with Pipe calc...

Request your SPECK SELECT CD today



Erleben Sie die ganze  
Welt von SPECK Pumpen:  
Online und mobil...

Experience the  
world of SPECK Pumpen:  
online and on the go...

**speck-pumps.com**

# SPECK X pumpen



# SPECK X pumpen

SPECK Pumpen Verkaufsgesellschaft GmbH  
91233 Neunkirchen am Sand, Germany

Telefon +49 9123 949-0  
Telefax +49 9123 949-260

[info@speck-pumps.com](mailto:info@speck-pumps.com)

[speck-pumps.com](http://speck-pumps.com)